

Styrelsens förslag avseende renovering av Norra fickparken och Gröna gränden.

Bakgrund

Stora delar av samfällighetens utemiljö renoverades under 2017 – 2018 och resulterade i

- planteringar på båda sidor om infarten från Småbåtsvägen i söder,
- ”Gröna väggen”, dvs. planteringar mittemot Strandkanten,
- ”Fickparken” dvs. ytan vid Mittpiren mellan Sjöbodslängorna bestående av stencortén, ”öar” av betong och corténstål, ”träbryggor” och planteringar,
- planteringar mellan norra entrén och Norra piren, samt
- ett antal planteringskärl utmed gatan, på Mittpiren och vid Utsikten.

I samförstånd med Bonver/JM som äger marken väster om Utsikten anlades 2020-2021 vid entrén från Södra Kungsvägen en mindre plantering i samma stil som de övriga planteringarna. Gestaltningen av ovanstående ytor har utformats av trädgårds- och landskapsföretaget AddGreen som också anlitas av samfälligheten för skötseln av planteringarna.

Förslag

Styrelsen har sedan årsstämman 2019 haft i uppdrag att utreda fortsatt hantering av grönytor och i enlighet med budgeten för 2021, godkänd av årsstämman 2021, har styrelsen inhämtat förslag från AddGreen avseende renovering av två ytor i stort behov av upprustning. Förslaget avser ytan mellan Södra Piren och Strandkanten angränsande mot Talluddens båthamn, med arbetsnamnet ”Gröna gränden” samt området norr om Studiohusen vid den norra entrén till området, med arbetsnamnet ”Norra fickparken”. Ovanstående ytor ligger nu insprängda mellan redan renoverade gröna ytor och sticker tydligt ut med sina slitna skick.

Styrelsen ambition har varit att ta fram ett kostnadseffektivt förslag som skapar samma karaktär och känsla i dessa ytor som i de tidigare renoverade ytorna för att få en bättre helhetsupplevelse i området. Förslaget för de nu aktuella ytorna knyter an till den befintliga Fickparken med stencortén som underlag, sittbänkar i trä som associerar till bryggor vid havet samt planteringar med svajande gräs, blommande växter med naturlig karaktär, marktäckande buskar och mindre träd. Jämfört med de befintliga planteringarna består planteringarna i de nu aktuella förslagen till stor del av marktäckande buskar som när de etablerats kommer att kräva ett minimum av underhåll och skötsel och till mindre del av gräs och andra perenner som kräver samma underhåll som de befintliga planteringarna. Planteringarna avgränsas med corténkanter. Materialvalen är rejäla, tidlösa och har kopplingar till arkitekturen och platsens ursprung samt tål lek och umgänge.

I Norra fickparken bevaras de befintliga oxelträden och integreras till viss del i träbryggorna. Kullen upp mot elskåpet byggs in i en träbrygga som kommer att utgöra en naturlig sitt- och lekplats med fin utsikt mot vattnet i nordost. Spaljéer av liggande lärkträstav med klätterväxter skapar en avgränsning mot gatan och Bonverfastigheten. Se Illustrationsplan Norra fickparken, bilaga 1.

I Gröna gränden kommer kombinationen av stencortén, låg växtlighet, tre mindre träd och träbryggor att skapa en tydlig entré till vårt område och en avgränsning mot Talluddens båthamn trots att det fortsatt kommer att vara ett genomgångsstråk. Se Illustrationsplan Gröna gränden, bilaga 2.

Det är styrelsens förslag att båda ytorna renoveras samtidigt, då det blir

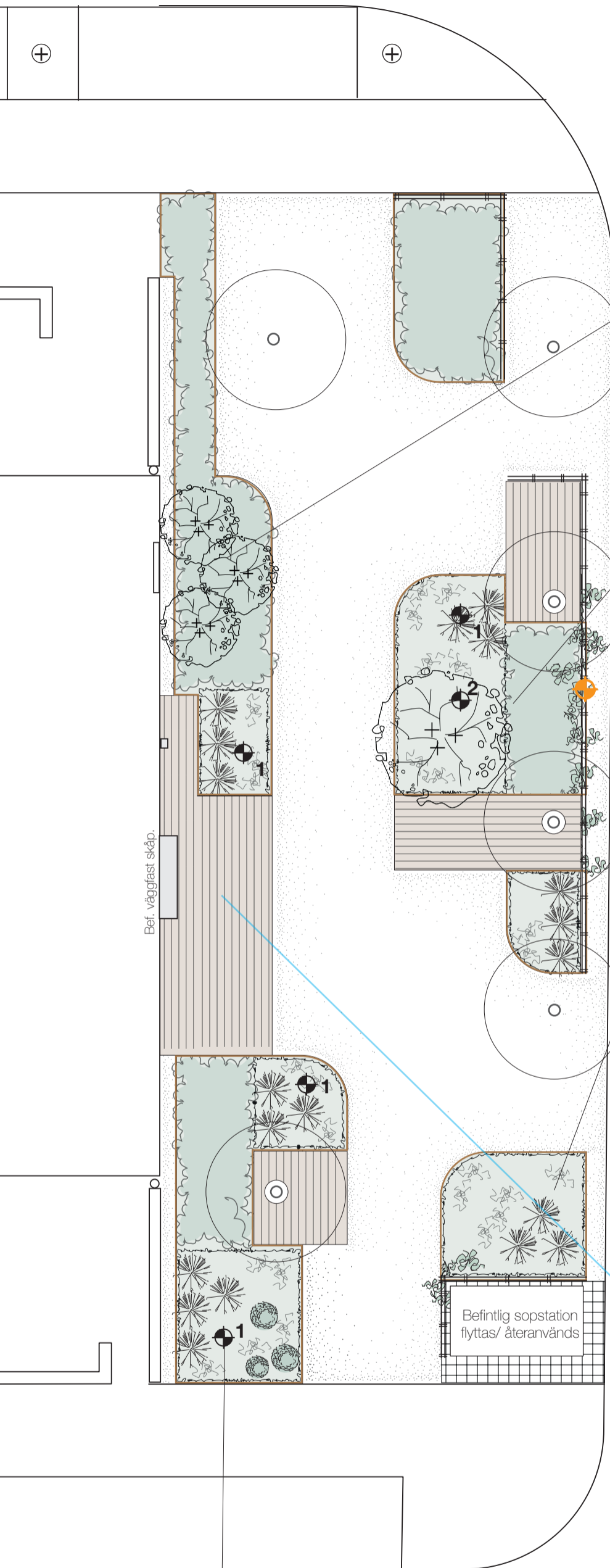
mer kostnadseffektivt gällande materialtransporter, maskinhyra, etableringskostnader, inköpspriser, frakt m.m. De totala kostnaderna beräknas öka med minst 20% om arbetet delas upp på två tillfällen.

Anläggningsarbetet planeras att utföras under september – oktober 2022.

Kostnad och finansiering

Kostnaden för renoveringen av båda ytorna uppgår enligt inhämtade offerter till ca 1,1 miljon kronor. I enlighet med samfällighetens redovisningsprinciper kommer hela beloppet att kostnadsföras direkt. Det är styrelsens förslag att 740 000 kr tas från samfällighetsföreningens likvida medel och att 360 000 kr finansieras via ett tillfälligt bidrag från de 40 bostadsfastigheterna (Lyftkranen 5-44), dvs 9 000 kr per fastighet i enlighet med vid stämman presenterad och fastställd debiteringslängd.

Det är styrelsens förslag att det tillfälliga bidraget fördelas över tre kvartalsdebiteringar. Det innebär en förhöjd avgift med 3 000 kr för de tre kvartalsavgifterna som förfaller till betalning den 30 september 2022, den 31 december 2022 och den 31 mars 2023.


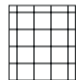
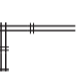












Lummigt och insynsskyddande utanför fönstret för de boende.

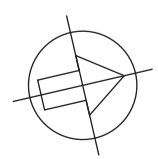
Solitärbuske, buskar och spaljé med klättrväxter avskärmar mot Bonver och soptunnor.

Befintligt träd tas bort till förmån för utsikt från parken mot vattnet. Plantering med gräs och perenner ersätter. Spaljé med klättrväxter döljer sopstationen.

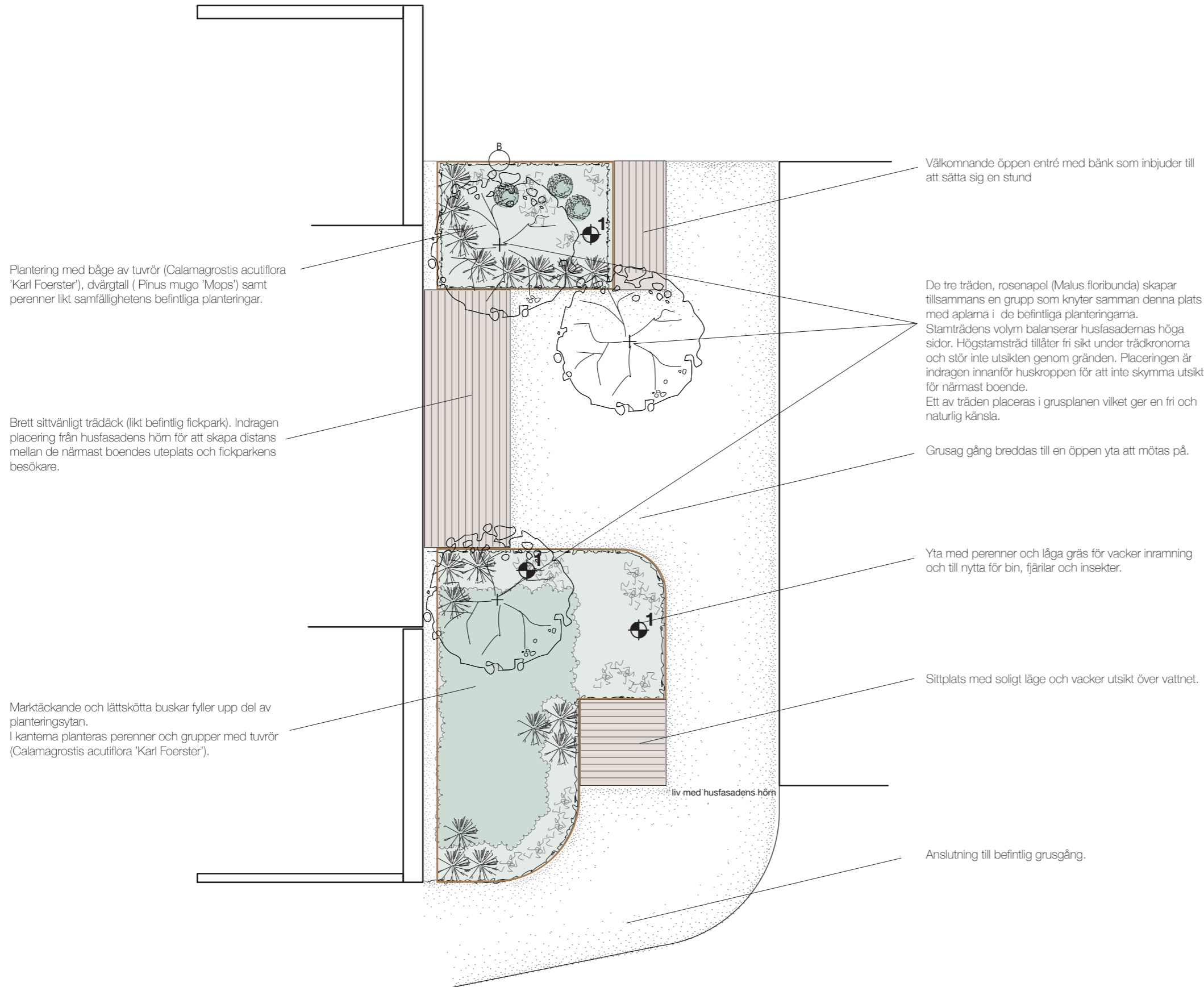
TECKENFÖRKLARING

-  Stenmjölsyta
-  Betongplattor, återanvänd befintliga om möjligt.
-  Spaljé av lärk, liggande ribbor (28x70mm, 45x45mm samt 45x70mm)
-  Trädäck/sittvänlig "brygga" Höjd ca 45-50 cm
-  Planteringsyta perenner. Återkommande växter från övriga planteringar inom samfälligheten. Stålkantsavgränsning mot stenmjölsytan.
-  Planteringsyta marktäckande buskar
-  Högt gräs (*Calamagrostis acutiflora* 'Karl Foerster' och *Molinia caerulea* 'Heidebraut')
-  Låg kompakt form av tall (*Pinus mugo* 'Mops')
-  Solitärbuske (*Cornus mas* mm.)
-  Befintligt träd sparas
-  Befintligt lyktstolpe
-  Belysningspunkt, markspot. Belyser växtlighet(perenner) (Effektbelysning) (Se dok. Belysningsskiss för mer information).
-  Belysningspunkt, markspot. Belyser upp i krona på solitärbuske (Effektbelysning) (Se dok. Belysningsskiss för mer information).

Betydelsefull prydnadsplantering med höga gräs, låga tallar och perenner, i blickfånget från trottoaren.



UPPDRAGSGIVARE: Gåshaga Brygga samfällighet		DATUM: 2021-11-29
ADRESS OCH KONTAKTPERSON: Gåshaga Brygga, Lidingö		REV. DATUM:
Illustrationsplan Norra fickparken		
RITAD AV: Helena Rosenlöv Egge Hanna Lundberg	SKALA: 1:100 FORMAT: A3	[add : green] AddGreen AB Org. nr: 556843-8135



TECKENFÖRKLARING

-  Stenmjölsyta (samma typ som i bef. fickpark)
-  Trädäck/sittvänlig "brygga"
Höjd ca 45 cm
-  Planteringsyta perenner. Återkommande växter från övriga befintliga planteringar inom samfälligheten. Stålkantsavgränsning mot stenmjölsytan.
-  Planteringsyta marktäckande buskar
-  Högt gräs (Calamagrostis acutiflora 'Karl Foerster')
-  Låg kompakt form av tall (Pinus mugo 'Mops')
-  Stamträd, högstam 2,2m (fri sikt under kronan) (Malus floribunda)
-  Befintligt brunnlock
-  Belysningspunkt, markspot. Belyser växtlighet(perenner) (Effektbelysning) (Se dok. Belysningsskiss för mer information).

UPPDRAGSGIVARE: Gåshaga Brygga samfällighet	DATUM: 2021-11-29
--	----------------------

ADRESS OCH KONTAKTPERSON: Gåshaga Brygga, Lidingö	REV. DATUM:
--	-------------

Illustrationsplan Grön gränd

RITAD AV: Helena Rosenlöv Egge Hanna Lundberg	SKALA: 1:100	[add : green]
	FORMAT: A3	

